

# AVEC L'INDIVIDUALISATION DES FRAIS DE CHAUFFAGE, MESUREZ VOS CONSOMMATIONS POUR RÉDUIRE VOS FACTURES.

## 1

### POURQUOI INDIVIDUALISER LE CHAUFFAGE COLLECTIF ?

#### C'EST LA SOLUTION LA MOINS ONÉREUSE POUR RÉDUIRE VOTRE FACTURE

- 1 Pour réaliser des **économies** en terme de charges pour chaque habitat.
- 2 **Une solution équitable** pour que chacun paye selon sa consommation.
- 3 Pour engager **une démarche vertueuse** en responsabilisant chacun.
- 4 Pour se conformer à **la réglementation**.

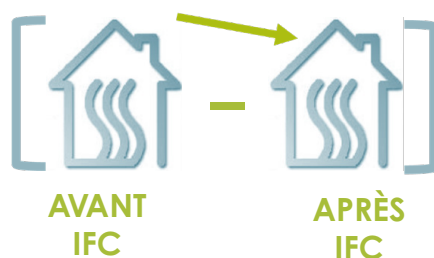


## 2

### QUELLES ÉCONOMIES ?

#### UNE ÉCONOMIE BASÉE SUR DES DONNÉES RÉELLES

COMPARAISON  
DE LA  
CONSOMMATION



= **DE 15 À 25%**

d'économie en moyenne  
(-15% retenu par l'étude et pour  
le calcul de rentabilité)

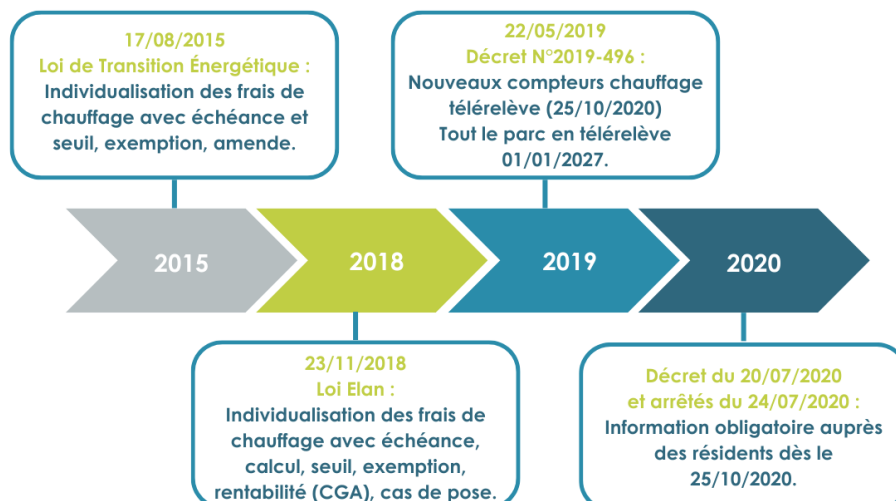


Étude ADEME 2019 sur 132 immeubles, 4000 logements, 4 bureaux d'études.  
IFC = Individualisation des Frais de Chauffage.

## 3

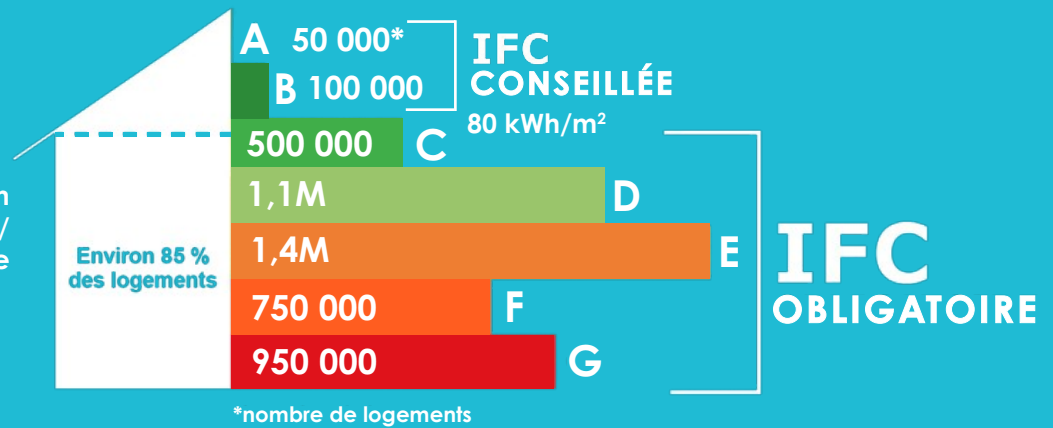
### QUE DIT LA RÉGLEMENTATION ?

#### LÉGISLATION SUR L'INDIVIDUALISATION DES FRAIS DE CHAUFFAGE



## 4 QUELS SONT LES IMMEUBLES CONCERNÉS ?

Tout immeuble dont la consommation de chauffage est supérieure à 80 kWh/m<sup>2</sup> par an et équipé d'un chauffage collectif.



Selon l'étude d'impact (LTE 2015) - consommation d'eau chaude entre 30 et 40 kWh/m<sup>2</sup> pour la catégorie C

- La pose de robinets thermostatiques est obligatoire.
- Une sanction de 1500 € par logement et par an s'applique en cas de non mise en place.
- Les clés de répartition (préconisé) : 30% de part fixe répartie au tantième, 70% de part variable répartie selon les consommations réelles.

## 5 COMMENT ÇA MARCHE ?



- **Visite technique.**
- Remise d'un **devis.**



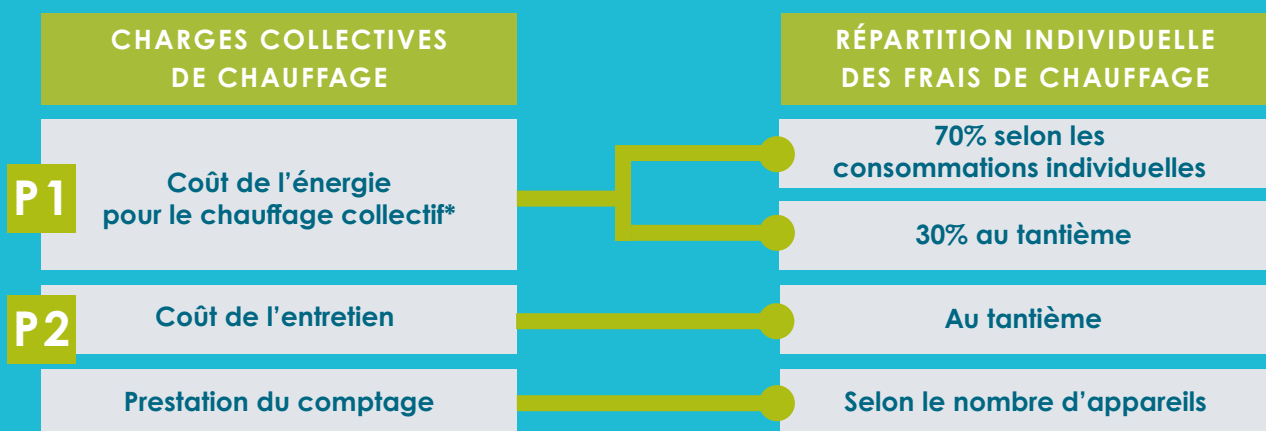
- **Vote** en Assemblée Générale.
- Pose des équipements de **comptage** et **système de télérelève.**
- Possibilité d'installation de **vannes thermostatiques.**



- Accès au portail occupants pour suivi des **consommations.**
- Transmission des **données de répartition** au syndic.

L'ensemble des documents sont disponibles sur le portail gestionnaire et résidents.

## 6 COMMENT SONT RÉPARTIS LES FRAIS DE CHAUFFAGE ?



\*hors coût du rechauffage de l'eau chaude sanitaire

Pour plus d'informations : [monchauffageequitable.fr](http://monchauffageequitable.fr)